



מרחב פנאי מותאם קהילה: דפוסי שימוש של בדווים ביערות קק"ל בצפון הנגב



ד"ר אמיר גלילי וד"ר חבצלת יהל
מכון בן-גוריון לחקר ישראל והציונות, אוניברסיטת בן-גוריון בנגב

מי אנחנו ועל מה נדבר היום?




I. רקע תיאורטי, שאלות ומטרות

II. מרחב המחקר

III. מהלך המחקר

IV. ממצאים

V. תובנות והמלצות



Journal of Tourism and Cultural Change

Routledge
Taylor & Francis Group

ISSN: (Print) (Online) journal homepage: <https://www.tandfonline.com/loi/rtcc20>

'Our forest-our home': leisure and tourism among the Bedouin minority in southern Israel

Emir Galilee, Havatzelet Yahel & Gal Oren

1. רקע תיאורטי

- חקר דפוסי פנאי של מיעוטים הוא ענף בחקר הפנאי.
- קיימים מחקרים מצפון אמריקה, ומעטים מאירופה ואסיה.
- לפי הספרות המחקרית דפוסי הפנאי של קבוצות אתניות וחברות מיעוט:
- דפוסי פנאי משמרים מאפיינים ייחודיים של המיעוט.
- דפוסי פנאי משלבים מאפיינים של חברת הרוב.
- מרחבי הפנאי כמרחב משותף.
- בישראל פורסמו מספר מחקרים בנוגעים לפעילויות פנאי של חברות מיעוט:
- תירות פנאי בקרב חרדים (כהנר 2019)
- פנאי-ספורט בקרב בדווים בנגב (בן-ישראל ומאיר 2019).



שאלות ומטרות המחקר

• מטרה ראשית – מחקר יישומי

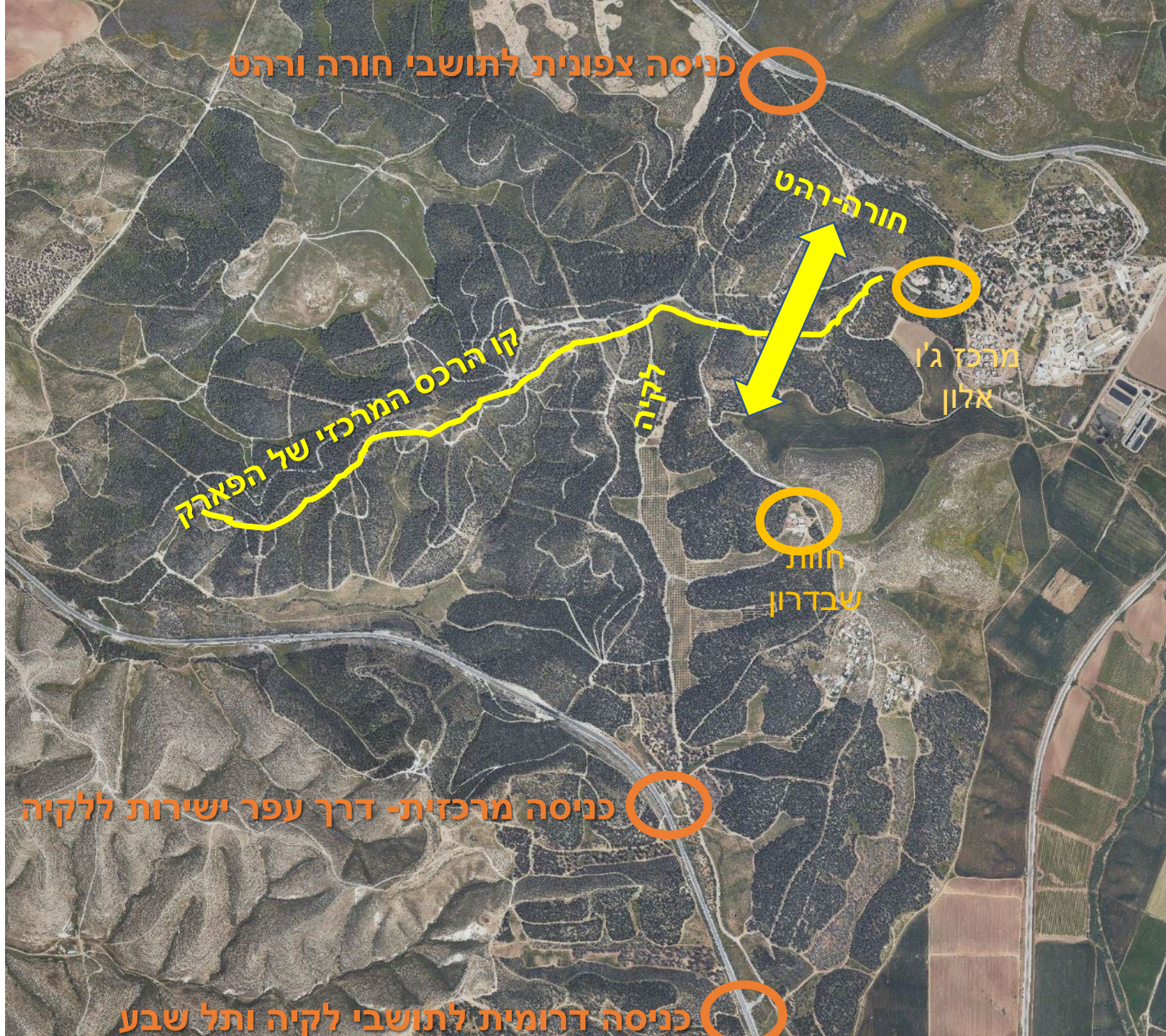
- הצעת מודל יישומי לבחינת הצרכים ודפוסי השימוש העיקריים של האוכלוסייה הבדווית בפרט ואוכלוסיות מיעוטיות בכלל ביערות קק"ל.

• מטרות משנה

- ניתוח דפוסי השימוש והצרכים של האוכלוסייה הבדווית לפנאי ונופש ביערות קק"ל.
- ניתוח עקומות שימוש של האוכלוסייה תוך מתן דגש למועדי עומס, מאפייני המשתמשים.
- ניתוח דפוסי שימוש מרחביים באמצעים טכנולוגיים מתקדמים לבחינת מספר הנכנסים ליערות.

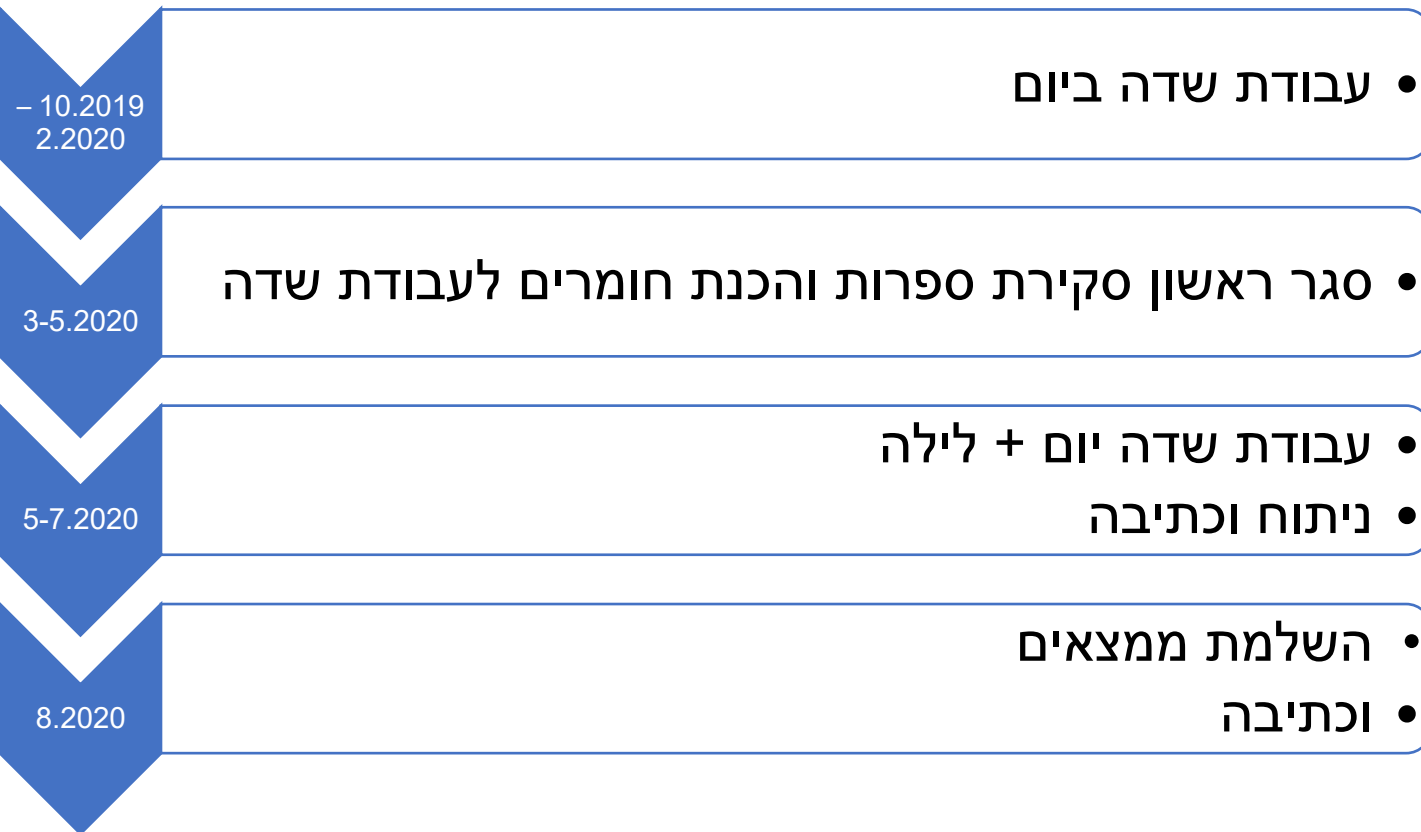
• שאלות

- מי היא האוכלוסייה הבדווית המשתמשת ביערות קק"ל בחתכים מרחביים?
- מהו פרופיל המשתמשים בחתכים חברתיים שונים?
- מהן עקומות השימוש בחתך שעת/יומי/שבועי ושנתי?
- מהם דפוסי השימוש ועקומות השימוש בחתך מרחבי?



11. מרחב המחקר

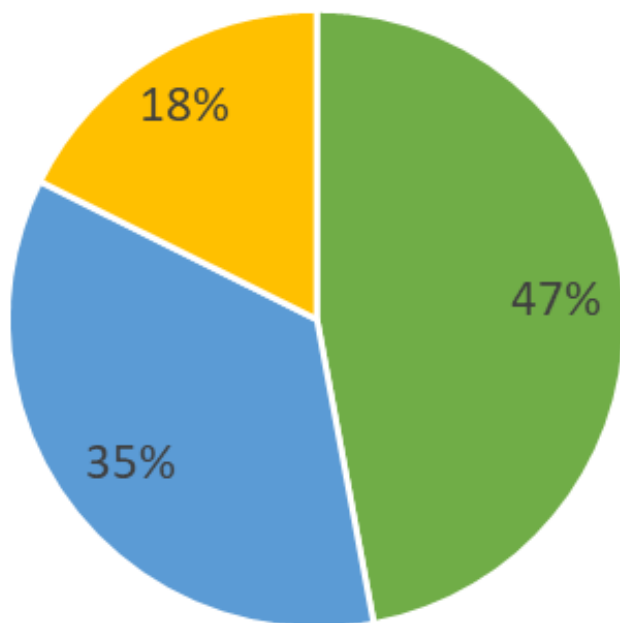
III. מהלך המחקר



- בוצעו כ-200 ראיונות מובנים למחצה, רובם בשפה הערבית עם משתמשים ביער, עובדים ובעלי עניין.
- תצפיות יום ולילה.
- ספירת נכנסים ופילוח כלי רכב בעזרת ניתוח מידע מחיישני תנועה.

IV. ממצאים: משתמשי פנאי - יום

פילוח משתמשי יום ביער להב



■ משפחה ■ גברים ■ צעירים

- מהראיונות ומתצפיות תומכות עולות שלוש קבוצות משתמשים עיקריות:

- משפחות רב דוריות
- גברים בגילאי ביניים
- צעירים על רכבים מוטוריים
- שתי קבוצות נוספות במספרים קטנים יותר
 - הולכי בוקר
 - קבוצות נשים

אזורי בילוי מועדפים במבט ממוקד

משפחות
משפחות/גברים

משפחות/גברים

משפחות

גברים/משפחות



נשים וילדים ללא גברים



ציוד על הספסל וישיבה על הארץ



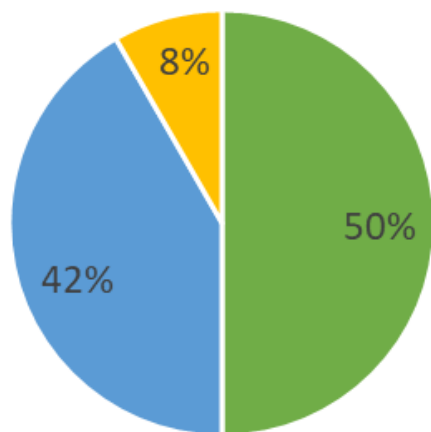
**לימוד ילדים מרהט נסיעה
באופנים (נתפס כמרחב בטוח)**



אופנוענים בכניסה מכיוון לקייה

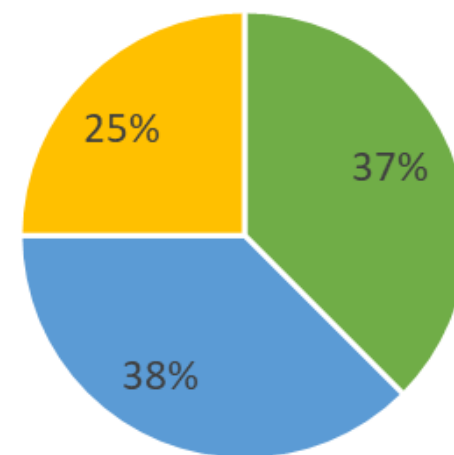
משתמשי פנאי-יום בפילוח חברתי וגאוגרפי

פילוח גאוגרפי של בילוי גברים ביער



■ חניונים אחרים ■ חניונים האורנים ■ חניונים צפוניים

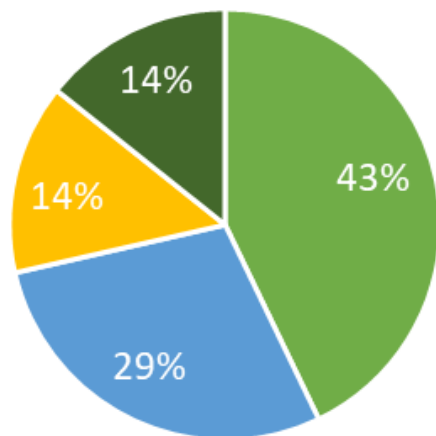
פילוח גאוגרפי של בילוי משפחות ביער



■ חניונים אחרים ■ חניונים האורנים ■ החניונים הצפוניים

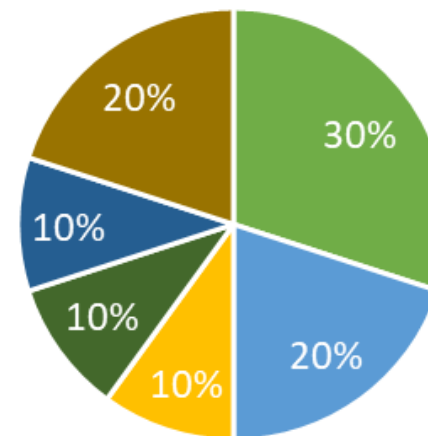
משתמשי פנאי-יום לפי מוצא גאוגרפי

מוצא קבוצות גברים המבלים ביער



■ לקיה ■ רהט ■ בהסדרה ■ לא מוסדרים

מוצא המשפחות המבלות ביער להב

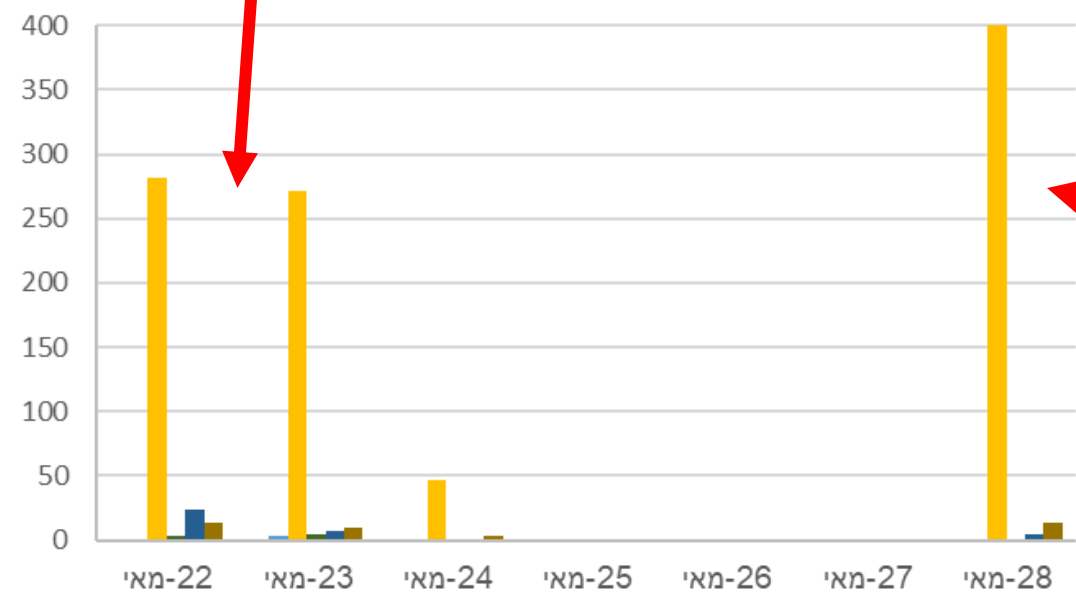


■ ישובים בתהליכי הסדרה ■ כסייפה ■ חורה ■ תל שבע ■ לקייה ■ רהט

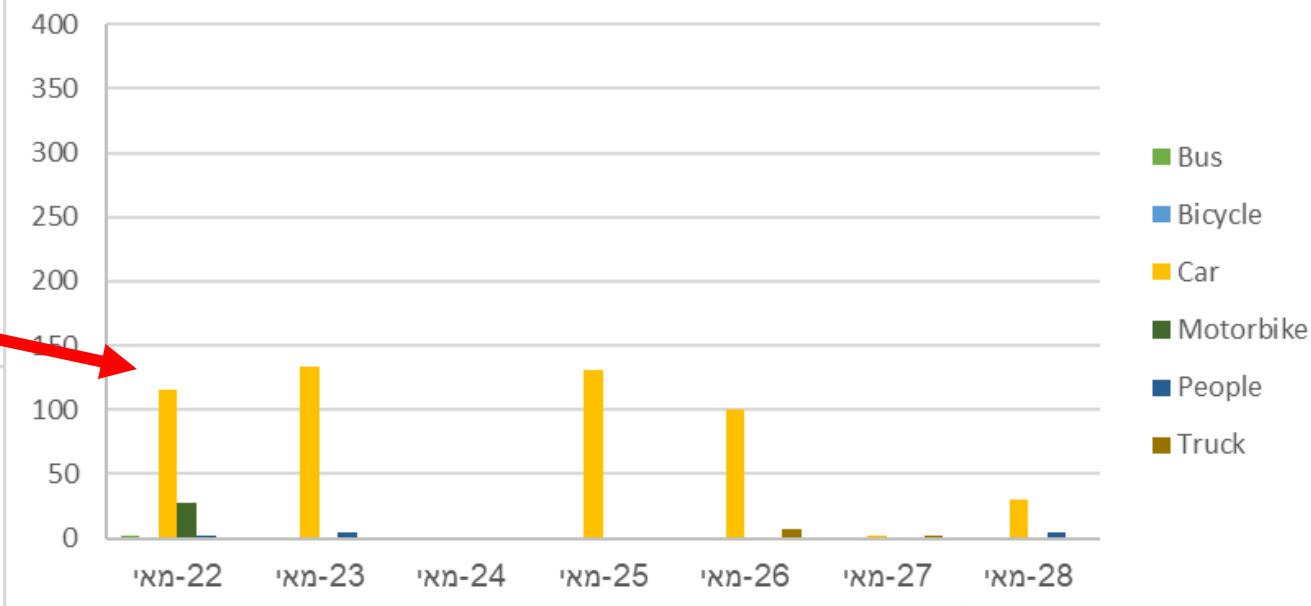
הממצאים הכמותניים והשלמת הממצאים האיכותיים

עיד אל פיטר

South entrance 22/05-28/05/2020



Central entrance 22/05-28/05/2020



שבועות

פעילות לילה ביער

- מסיבות לילה - פיקניקים בעיקר בחגים
- פעילויות נסתרות - ככל הנראה שתייה חריפה, הרבה ישיבה בתוך הרכב עם הטלפון
- מפגשי אוהבים - לא ניתן לראות מי האוכלוסייה
- פיזור גאוגרפי רחב מאוד, אין התמקדות בחניונים אלא פיזור בכל היער
- השחתה באמצע השבוע, בעיקר בחניונים הצפוניים – מאהל אימונים צבאי מהווה מרכיב חשוב בהפחתת ההשחתה בחניון האורנים באמצע השבוע



V. תובנות והמלצות

דפוסי שימוש דומים בין אוכלוסייה בדווית ויהודית תוך שמירת מרכיבי זהות ושמירה על לכידות חברתית

- אפשרויות ישיבה שונות
- מתחם סגור ללימוד רכיבה על אופניים
- שילוב ערבית בשלטי הכוונה ואזהרה
- הוספת שלטי מידע ושילוב ערבית
- תכניות חינוך ממוקדות בקהילות המוצא העיקריות

ניכור הולך וגדל בין צעירים/קבוצות גברים/ משפחות

- תכנון כניסה מלקייה והתאמה לאופנוענים
- הגברת נוכחות בעלת חתימה גבוהה ביער בשעות הלילה בחניונים שונים
- פעילויות יזומות

פסטיבלים ארציים וחגים מוסלמיים מהווים מוקד משיכה משמעותי לאוכלוסייה

- הערכות מערכתית – הסברה וכוח אדם
- הכנת החניונים – שירותים כימיים וכדומה

למי תודה ולמי ברכה?

- לקק"ל על המימון, הסיוע והפתיחות המחשבתית.
- לד"ר גל אורן על פיתוח וניתוח AI
- ליובל מלכה ותומר שמעוני על הסיוע במחקר.
- לכן ולכם על ההקשבה!

